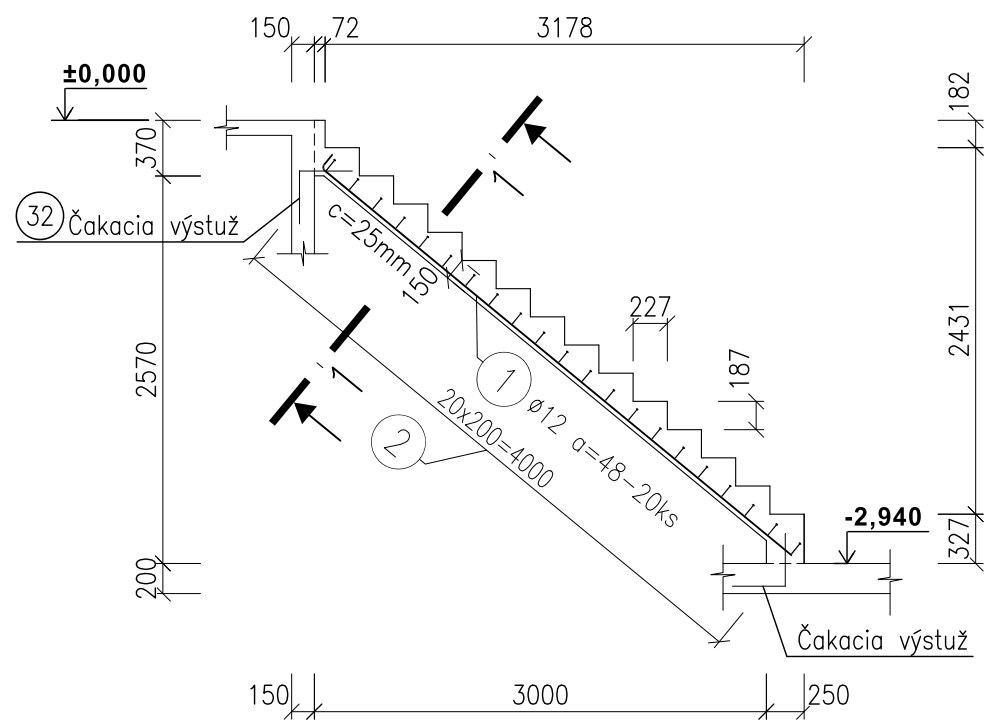
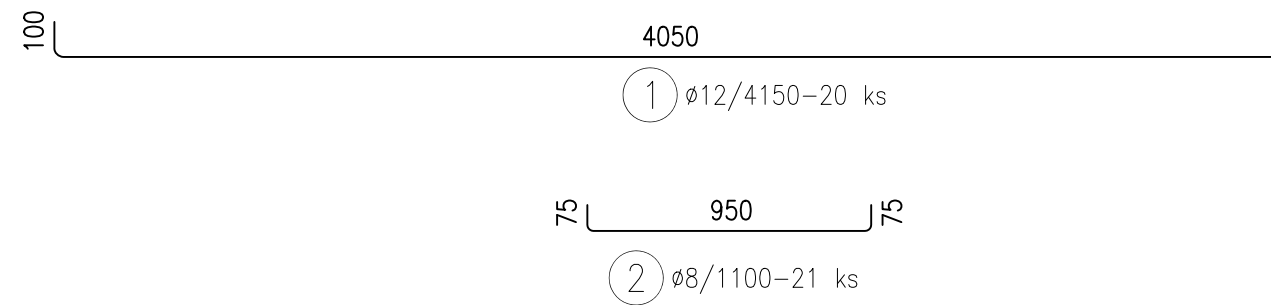
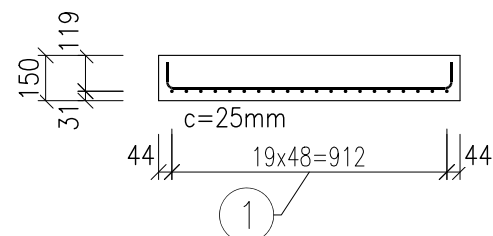


Výstuž železobetónového schodiska 1.PP
M= 1:50



REZ 1-1
M= 1:25



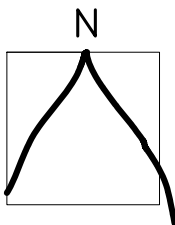
Č. pol.	Ø [mm]	Dĺžka [m]	Počet ks.	Dĺžka B500B	
				8	12
1	12	4.05	20		81.0
2	8	1.10	21	23.1	
Celková dĺžka [m]				23.1	81.0
Špecifická hmotnosť [kg/m]				0.395	0.888
Hmotnosť spolu [kg]				9.1	71.9
Celková hmotnosť [kg]				81.1	

Materiál: Betón STN EN 206-C30/37-XC4(SK)-CL0,4-Dmax32-S4
Betonárska oceľ: B500
Krytie výstuže: c =25mm

Výstuž je kótovaná na osi prútov.

Táto projektová dokumentácia je chránená autorským právom. Reprodukcia, šírenie, pozmenovanie a poskytnutie tejto projektovej dokumentácie, jej častí alebo jej obsahu je bez súhlasu autora a spracovateľa tejto projektovej dokumentácie zakázané v súlade s platným zákonom č. 185/2015 Z. z.

+0,000=141,15 m n.m. Bpv / súradnicový systém S-JTSK



Stavba:

Kreatívne centrum Nitra - Kino Palace

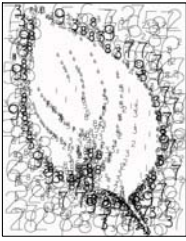
Investor:



Mesto Nitra
Štefánikova trieda 60
950 06 Nitra
www.nitra.sk
info@nitra.sk
+421 3765 02 111

Generálny projektant:

Livinark s. r. o.
Na hore 1724/5
040 22 Košice
www.livinark.sk
livinark@gmail.com
+421 907 258 707



Autori:

Tomáš Boroš
Maroš Mitro
Dominika Jenčová
Martina Hončárová
Pavel Bakajsa
Branislav Ivan

Miesto:

Radlinského 108 / 9, 949 01 Nitra = 48.312177, 18.088820

Dátum:

október 2019

HIP:

Ing.arch. Branislav Ivan

Profesia:

STATIKA

Zodp. projektant:

Ing. Ján Rohár

Vypracoval:

Ing. Jozef Gura

Objekt:

SO 01

Obsah výkresu:

VÝKRES VÝSTUŽE
ŽELEZOBETÓNOVÉHO SCHODISKA 1.PP

Č. výkresu:

D.01.2-13

Dátum tlače:

Stupeň: DSP + DRS

Formát: 2 x A4

Mierka: **Paré:**

M 1:50